

LED LENSER® P7QC QUATTRO COLOR

Jakość świecenia oferowana przez LED LENSER® P7QC jest wyjątkowa, co stwarza nowe możliwości jej zastosowania. Kolorowe światło jest dziś niezbędne – np. do sygnalizacji w ruchu ulicznym i szynowym oraz w wojsku. Służy ono pomocą myśliwym, pilotom i służbom specjalnym, lecz również umożliwia po prostu dobre widzenie nocą.

Nowa latarka LED LENSER® P7QC – nazwa jest skrótem od Quattro Color – świeci czterema kolorami (czerwony, zielony, niebieski + biały) i nadaje się do wielu zastosowań w różnych grupach docelowych. Aby zmienić kolor światła, wystarczy przestawić pokrętkę do ustawiania trybu pracy – podczas używania latarki jak również, gdy jest ona wyłączona.

LED LENSER® P7QC o mocy białego światła wynoszącej 220 lumenów może także z powodzeniem służyć jako zwykła latarka. Dzięki Smart Light Technology (SLT) można w każdym kolorze indywidualnie ustawiać stopnie świecenia i funkcje migania. Nowy Prism-Diffusor zapewnia optymalny rozsył światła we wszystkich możliwych do ustawienia długościach fali.

WŁAŚCIWOŚCI

- Smart Light Technology (SLT) sterowana mikrosterownikiem (Power, Low Power, Blink)
- Nasadka rozpraszająca z pryzmatem
- 4 kolory światła (czerwony, zielony, niebieski + biały)
- Pokrętkę do zmiany koloru światła
- Solidna, metalowa obudowa
- Frozen Black Coating
- Łatwa obsługa
- IPX7 (1 m /30 min) Ochrona przed tymczasowym zanurzeniem
- Cartridge z bateriami
- Połączone zestyki

ZAWARTOŚĆ ZESTAWU

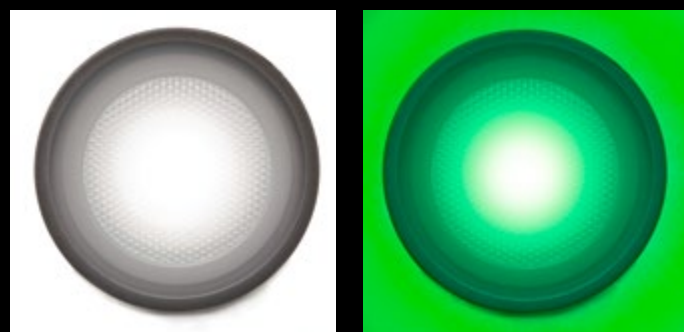
- Futerał mocowany do paska
- Pasek na rękę
- 2 komplety baterii alkalicznych (blister) lub 1 komplet baterii alkalicznych (opakowanie na prezent)
- Instrukcja obsługi

Nr art. (opakowanie na prezent) 9407-Q

Nr art. (blister) 9607-Q

* Strumień światła (w lumenach) i maksymalny zasięg światła (w metrach) zmierzony w ustawieniach podanych w tabeli, po włączeniu z nowymi bateriami alkalicznymi. Są to wartości uśrednione, które w niektórych przypadkach mogą się różnić o +/- 15%, w zależności od rodzaju chipa i baterii.

NASADKA ROZPRASZAJĄCA Z PRYZMATEM



LED LENSER®
Creating New Worlds of Light

THE PERFECT COLOR FOR EVERY SITUATION.

LED LENSER®
Creating New Worlds of Light

14-SF-PL-P7QC-1.0

Zastrzeżenie: Zastrzeżenie się możliwość zmian, pomyłek i błędów drukarskich.

ZWEIBRÜDER® OPTOELECTRONICS GMBH & CO. KG • Germany • 42699 Solingen • Kronenstr. 5-7 • www.zweibrueder.com

IMPORTER • PHU TOGO

ul. Starogardzka 15 • 83-010 Straszyn k/Gdańska • Polska

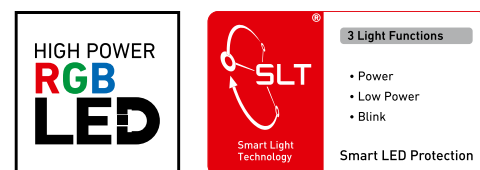
Tel.: +48-58-692 14 46 • Fax: +48-58-692 14 47 • www.togo.com.pl • togo@togo.com.pl

SERIA P: **P7QC** Quattro Color

Jedna latarka, cztery kolory (światło czerwone, zielone, niebieskie + białe)

PL

QUATTRO COLOR



DANE TECHNICZNE

LED	Multicolor Power LED
Długość	132 mm
Waga	175 g
Strumień światła	220 lm* (Power) 40 lm* (Low Power)
Czas świecenia	3 h** (Power) 25 h** (Low Power)
Zasięg światła	60 m* (Power) 20 m* (Low Power)
Baterie	4 x AAA alkaliczne 1,5 V
Pojemność całkowita	7,2 Wh***



JASNOŚĆ JASNOŚCI NIERÓWNA

Diody świecące białym światłem można dość wymiennie porównywać ze sobą pod względem wartości lumenów, natomiast w przypadku diod kolorowych (CZ/Z/N) takie zestawienie nie spełnia swojej roli.

Jeżeli porówna się zieloną diodę z czerwoną przy założeniu równej mocy świecenia, zielona dioda wyda się znacznie jaśniejsza.

Dzieje się tak dlatego, że nasze oczy najsilniej odbierają jasność światła w kolorze zielonym. Maksimum czułości oka ludzkiego przypada na długość fali wynoszącą ok. 550 nm. Czerwone światło o długości fali ok. 650 nm wydaje się 10 razy ciemniejsze niż zielone. Czerwone światło musiałoby zatem świecić z mocą 1000 lumenów, aby wywołać taki odbiór jasności, jak zielona dioda o mocy 100 lumenów.

W przypadku diod kolorowych o wiele ważniejsze dla użytkownika są dane dotyczące długości fal, które opisują dokładny zakres koloru.

CZERWONE ŚWIATŁO

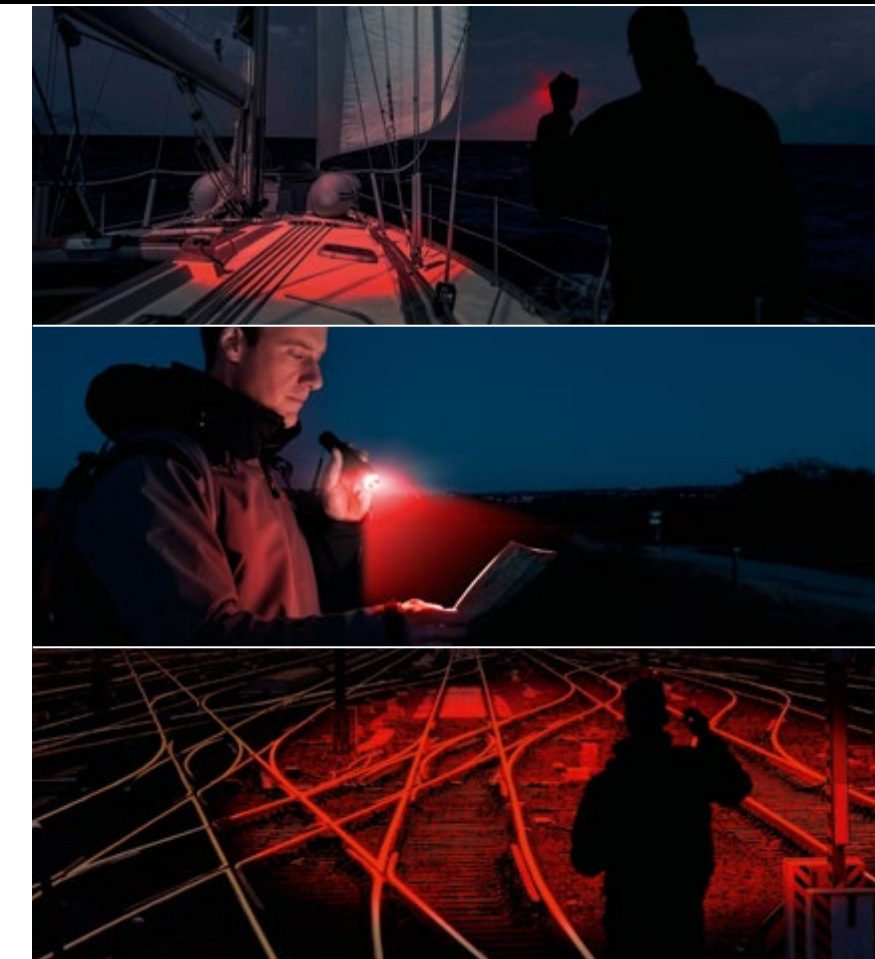
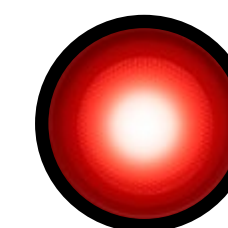
odznacza się długimi falami i jest dzięki temu tak słabe, że nie rozkłada rodopsyny w pręcikach oczu. Umożliwia to widzenie nocą.

Długość fal: 620 - 630 nm

PRZYKŁADOWI UŻYTKOWNICY:

- Turyści piesi
- Żeglarze
- Pracownicy kolei
- Astronomowie
- Fotografowie
- Myśliwi
- Wędkarze
- Policja
- Piloci
- Wojsko

i wielu innych



ZIELONE ŚWIATŁO

ułatwia obserwację i karmienie zwierzyny oraz polowanie, ponieważ światło o tej długości fali jest niemal niewidoczne dla zwierząt i dzięki temu praktycznie im nie przeszkadza.

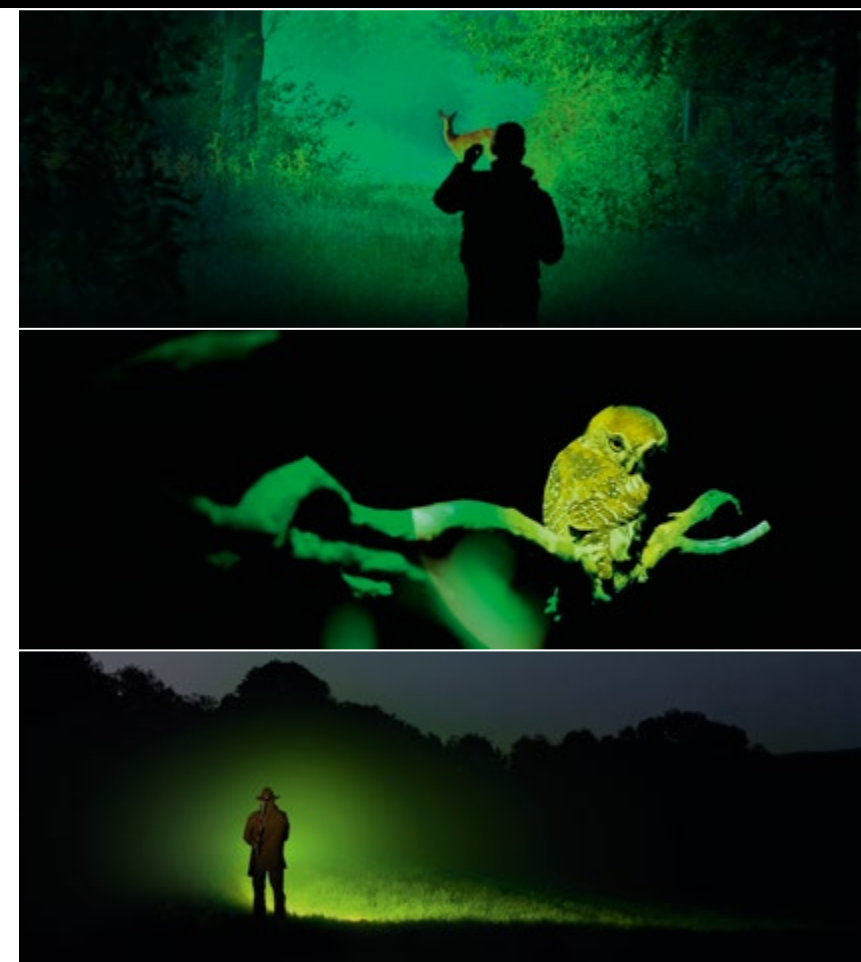
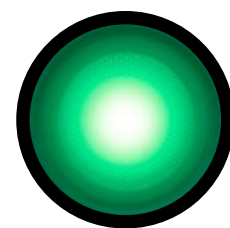
Światło zielone w połączeniu z czerwonym znakomicie nadaje się do sygnalizacji (czerwone/zielone - stop/można jechać).

Długość fal: 520 - 535 nm

PRZYKŁADOWI UŻYTKOWNICY:

- Obserwatorzy zwierzyny
- Pracownicy kolei
- Myśliwi
- Wędkarze
- Policja

i wielu innych



NIEBIESKIE ŚWIATŁO

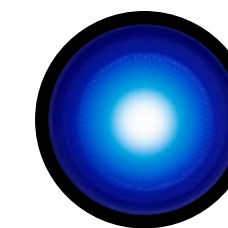
W niebieskim świetle płyny takie jak krew czy pot przybierają czarny kolor. Powstały w ten sposób kontrast jest znacznie większy niż w przypadku oświetlenia światłem białym i pozwala na lepszą identyfikację tego rodzaju śladów.

Długość fal: 405 - 425 nm

PRZYKŁADOWI UŻYTKOWNICY:

- Policja
- Straż pożarna
- Służby ochrony
- Myśliwi (poszukiwanie postrzałków)

i wielu innych



* Strumień światła (w lumenach) i maksymalny zasięg światła (w metrach) zmierzony w ustawieniach podanych w tabeli, po włączeniu z nowymi bateriami alkalicznymi. Są to wartości uśrednione, które w niektórych przypadkach mogą się różnić o +/- 15%, w zależności od rodzaju chipa i baterii.
** Średni czas świecenia w ustawieniu podanym w tabeli do osłabnięcia strumienia światła do poziomu 1 lumena.
***Wartość obliczeniowa pojemności w watogodzinach (Wh). Wartość ta odnosi się do świeżych baterii w chwili dostarczenia danego artykułu.