



## ADVANCED FOCUS SYSTEM

LED LENSER® M1, M5, M7, M7R, M8, M14

Opatentowany Advanced Focus System® stanowi połączenie soczewki i reflektora, oferując zalety obu systemów. Rezultat to znakomite skupienie światła w ognisku oraz imponująco jednolity rozproszony stożek światła. Dzięki temu AFS zalicza się prawdopodobnie do najlepszych na świecie systemów skupiania wiązki światła w latarkach LED.

\* Patent EP 1880139; patent US 7,461,960

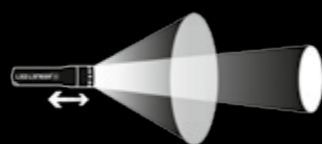


## SMART LIGHT TECHNOLOGY

LED LENSER® M1, M5, M7, M7R, M8, M14

### Różne sytuacje wymagają różnych rodzajów oświetlenia.

Dzięki funkcji SLT można indywidualnie dostosować tryb pracy latarki do określonej sytuacji. Użytkownik dobiera odpowiednie oświetlenie korzystając spośród dostępnych programów (np. Easy, Professional), funkcji świecenia (z. B. Boost, SOS, Dimm) oraz trybów pracy. Latarki z funkcją SLT są wyposażone w regulację ze stałą wartością prądu.



## SPEED FOCUS®

LED LENSER® M1, M5, M7, M7R, M8, M14

Większość popularnych systemów regulacji skupienia wiązki światła za pomocą mechanizmu obrotowego wymaga obsługi dwiema rękami. SPEED FOCUS® umożliwia szybką regulację stożka światła jedną ręką. Mechanizm suwaka SPEED FOCUS® obsługuje się jedną ręką. Jest on szybki, niezawodny i pod wieloma względami lepszy od zwykłych mechanizmów obrotowych.



## FLOATING CHARGE SYSTEM

LED LENSER® M7R

Floating Charge System to całkowicie nowa koncepcja. Dzięki magnetycznej ładowarce latarka „unoszą się” w uchwycie. Styk magnetyczny sprawia, że sam proces ładowania jest niezwykle wygodny, a latarka łatwo dostępna podczas jego trwania. Nie ma konieczności wyciągania akumulatorów w celu ich naładowania w osobnej ładowarce. Dzięki odpornym na zużycie magnetycznym zestykom niesolidne i filigranowe wtyczki do ładowania należą już do przeszłości. Nowa koncepcja ładowania to również wiele możliwości podłączenia np. dzięki adapterowi USB lub adapterowi samochodowemu.



## FAST LOCK

LED LENSER® M7, M7R, M8, M14

Bezstopniowe blokowanie skupienia wiązki światła zapobiega niezamierzonej zmianie jego ustawienia. Wybrane ustawienie ogniskowania można zablokować i szybko zwolnić poprzez lekki obrót głowicy latarki w prawo lub w lewo.

Zastrzeżenie: Zastrzeżenie się możliwość zmian, pomyłek i błędów drukarskich.



# NEW TECHNOLOGY

## SILNIEJSZY STRUMIEŃ ŚWIATŁA JEDNOLITA STYLISTYKA

Latarki w nowej serii M są teraz jeszcze mocniejsze, a metalowy pierścień przy głowicy jest wspólną cechą ich stylistyki. Wszystkie modele posiadają nowe chipy LED. Dzięki nowo zaprojektowanej soczewce reflektorowej dodatkowo zwiększyła się moc świecenia.

Oczywiście latarki są nadal wyposażone w sprawdzone innowacyjne rozwiązania, takie jak Advanced Focus System (AFS) i Smart Light Technology (SLT). W ten sposób zapewniają one pełen zakres funkcji świecenia i dysponują prawdopodobnie najlepszym na świecie systemem ogniskowania.

### 1 PIERŚCIEŃ METALOWY W KOLORZE TYTANU

Pierścień metalowy w kolorze tytanu znajdujący się przy głowicy latarki jest teraz typową cechą rozpoznawczą wszystkich latarek serii M. To nie tylko element stylistyczny. Ułatwia on również wymianę i pielęgnację soczewki reflektorowej.

### 2 NOWE CHIPY LED

W nowych modelach serii M zastosowaliśmy aktualne, znacznie bardziej wydajne chipy LED, które emitują zadziwiająco silny strumień światła.

### 3 NOWO ZAPROJEKTOWANA SOCZEWKA REFLEKTORA

Aby optymalnie wykorzystać moc nowych chipów LED, na nowo zaprojektowaliśmy soczewkę reflektorową i dopasowaliśmy ją indywidualnie do poziomu emisji takich chipów.

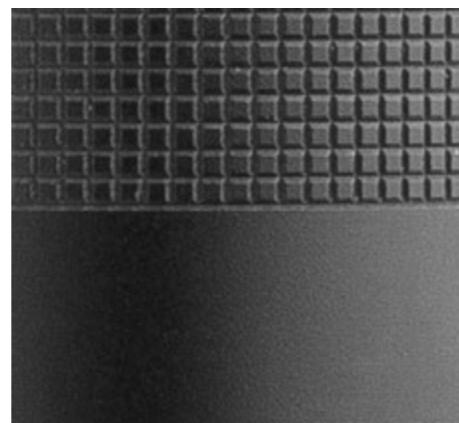
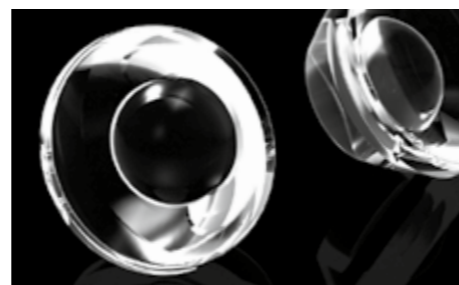
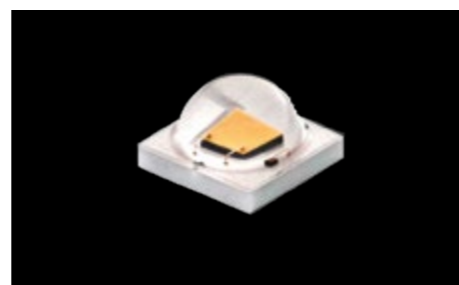
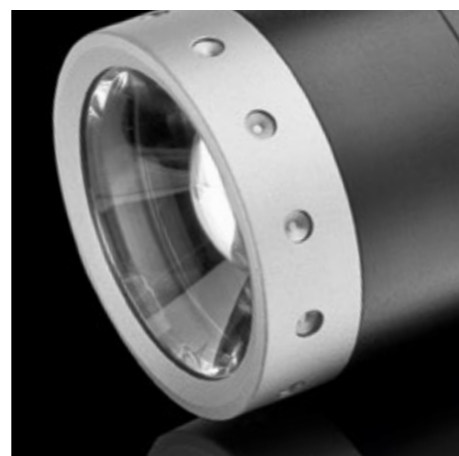
### 4 SILNIEJSZY STRUMIEŃ ŚWIATŁA

Chip LED i soczewka reflektorowa współgrają ze sobą, co pozwala na efektywny transfer światła do stożka. Dzięki temu nowi giganci światła zapewniają nie tylko imponujący zasięg światła, ale również szerszy obszar oświetlenia.

### 5 WYTRZYMAŁE ANODOWANIE (HEAVY DUTY COATING)

Nowe anodowanie latarek serii M jest wyjątkowo odporne na zarysowania i wytrzymuje nawet w najcięższych warunkach.

## M-SERIE



## DANE TECHNICZNE

	M1	M5	M7	M7R	M8	M14
Dioda LED	High End Power LED	High End Power LED	High End Power LED	High End Power LED	High End Power LED	High End Power LED
Długość	97 mm	112 mm	132 mm	153 mm	153 mm	160 mm
Masa	65 g	70 g	190 g	200 g	190 g	353 g
Strumień świetlny	300 lm* (Power)	140 lm* (Power)	400 lm* (Boost)	400 lm* (Boost)	400 lm* (Boost)	400 lm* (Boost)
Czas świecenia	7 h** (Low Power)	8 h** (Low Power)	35 h** (Low Power)	40 h** (Low Power)	35 h** (Low Power)	50 h** (Low Power)
Zasięg światła	140 m* (Power)	120 m* (Power)	280 m* (Boost)	280 m* (Boost)	280 m* (Boost)	320 m* (Boost)
Baterie	1 x CR123A	1 x AA 1,5 V	4 x AAA 1,5 V	1 x akumulator litowo-jonowy 3,7 V	2 x CR123A	4 x AA 1,5 V
Pojemność całkowita	3,9 Wh***	4,2 Wh***	7,2 Wh***	8,1 Wh***	7,8 Wh***	16,8 Wh***
<b>CECHY</b>						
Advanced Focus System (AFS)	✓	✓	✓	✓	✓	✓
Smart Light Technology (SLT)	✓ SLT 3	✓ SLT 3	✓ SLT 8	✓ SLT 8	✓ SLT 8	✓ SLT 8
SPEED FOCUS®	✓	✓	✓	✓	✓	✓
Fast Lock	-	-	✓	✓	✓	✓
Możliwość wielokrotnego ładowania	-	-	-	✓	-	-
Nr art. (opakowanie na prezent)	8301	8305	8307	8307-R	8308	8314
Nr art. (blister)	8501	8505	8507	8507-R	8508	8514

## ZESTAWIENIE AKTUALIZACJI



\* Strumień światła (w lumenach) lub maksymalny zasięg światła (w metrach) zmierzony w nastawieniu podanym w tabeli po włączeniu z kompletem nowych baterii alkalicznych/litowych lub z całkowicie naładowanym akumulatorem. Są to wartości uśrednione, które w poszczególnych przypadkach mogą różnić się o +/- 15%, w zależności od rodzaju chipa i baterii/akumulatora.  
 \*\* Średni czas świecenia na najniższym stopniu (Low Power) do uzyskania strumienia światła 1 lumen.  
 \*\*\* Wartość obliczeniowa pojemności w watogodzinach (Wh). Odnosi się do naładowanych w pełni baterii lub akumulatorów dostarczanych w komplecie z latarką w momencie jej wysyłki.